

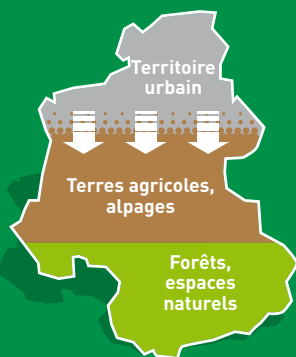
PANORAMA DE L'AGRICULTURE & DE LA FORET DES SAVOIE



- 1,26 millions d'habitants
- +9 900 habitants/an en Haute-Savoie (3^{ème} croissance en France métropolitaine)
- +2 150 habitants/an en Savoie



- 1 065 500 ha de superficie totale
- 89 % classés en zone de montagne
- 1 300 m d'altitude moyenne
- 305 500 ha de SAU dont 108 000 ha en alpage
- 91 % des surfaces agricoles sont des prairies



Depuis 2004 en Haute-Savoie, + de 3 600 ha agricoles ont été artificialisés

Et 3 000 ha de terres agricoles sont actuellement situées en zones urbanisables.

Sources : DDT 73 et DDT 74

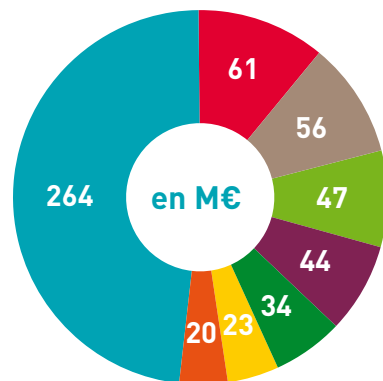
Un modèle agricole cohérent

L'agriculture de Savoie Mont-Blanc allie productions de qualité et pratiques agricoles adaptées aux contraintes du milieu montagnard. Elle s'organise notamment via des outils collectifs maîtrisés par les producteurs eux-mêmes (réseau des coopératives, syndicats de produits...), ne misant pas uniquement sur la quantité et les volumes pour maintenir un prix rémunérateur et rester compétitive.



CHIFFRE D'AFFAIRES

Répartition du chiffre d'affaires agricole en 2018 (en M€) :



550 MILLIONS D'EUROS

PRÈS DE 50% ISSUS DE L'ÉLEVAGE LAITIÈRE

- Lait et fromages
- Viandes et œufs
- Services & divers
- Fourrages
- Viticulture
- Horticulture & pépinière
- Fruits & légumes
- Grandes cultures

Source : Agreste

En 2018, on compte **5030 exploitations agricoles** sur le territoire (sur 8 ans, -9,5% en Savoie contre -4% en Haute-Savoie).

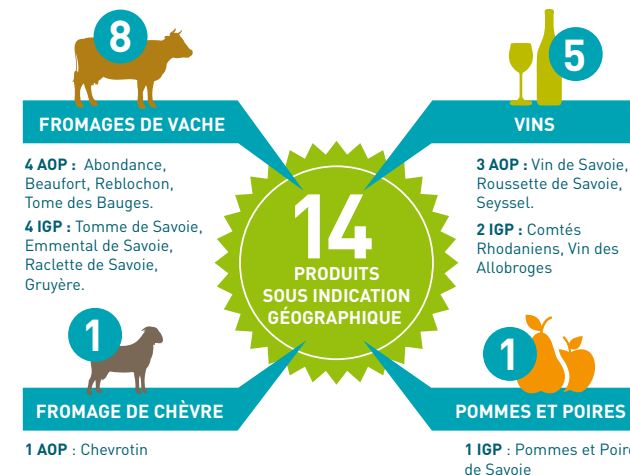
39% sont désormais en sociétaire (GAEC, EARL), contre 31% en 2010.

Salariat agricole : on dénombre **19 900 salariés** représentant + de 10 400 ETP, contre respectivement 17 200 et 8 900 en 2010, soit +17% en 8 ans.

Sur l'année 2018, il y a eu **274 installations** sur le territoire

Source : MSA ALPES DU NORD - CCMSA

LA QUALITÉ, MODÈLE D'AVENIR



2 350 EXPLOITATIONS AGRICOLES savoyardes ont au moins un produit sous signe de qualité (AOP - IGP - Bio ou autre label)

80% du lait est transformé en fromages AOP ou IGP

+11% d'exploitations certifiées Bio en moyenne et par an. Au total plus de 350 exploitations bio sur 9 000 hectares

Source : FDCL

Source : Agence Bio