

# Chamb'Agri info



**AGRICULTURES  
& TERRITOIRES**

**CHAMBRE D'AGRICULTURE  
SAVOIE MONT-BLANC**

**73 | 74**

Rapport d'activités

2016

## ÉDITO

2016 restera une année test pour beaucoup d'entre nous. Les événements climatiques du printemps et de début d'automne nous ont rappelé l'intérêt d'une veille permanente, d'une action rapide et coordonnée. Comme celle qui a permis de traiter 184 situations difficiles dues à la sécheresse 2015 grâce à l'appui du Conseil régional et des Conseils départementaux.

Les aléas de la conjoncture nationale et mondiale nous ont confirmé l'importance de choix forts pour structurer nos filières. Si notre filière laitière est épargnée, elle le doit à des choix historiques mais aussi à notre capacité actuelle d'ajuster son organisation.

Nous avons tous été mis à l'épreuve sur nos exploitations agricoles comme dans nos organisations professionnelles. Dans le cadre de la révision des politiques publiques issue de la loi NOTRe, notre Chambre d'agriculture a conduit une démarche concertée avec les organisations agricoles et les Conseils départementaux pour donner les orientations, enjeux et priorités. Ce « Livre Blanc » est un travail de fond qui permet à nos départements et au Conseil régional de positionner leurs interventions financières respectives en faveur de l'agriculture et de la forêt savoyardes.

Nous sommes tous face à des évolutions. Les anticiper et accompagner le changement restera une force à laquelle nous tenons. Nos élus et nos équipes sont dans cette dynamique et à vos côtés.

### Patrice Jacquin

Président de la Chambre  
d'Agriculture Savoie  
Mont-Blanc

Force de propositions, partenaire de proximité et organisme de services, la Chambre d'Agriculture Savoie Mont-Blanc est présente sur les territoires et dans les filières. Jour après jour, elle contribue avec force et légitimité au développement des spécificités de l'agriculture des Savoie.

## 2016, DES PRIORITÉS RÉAFFIRMÉES...

Quelles priorités pour répondre aux **spécificités de l'agriculture de Savoie Mont-Blanc** et faire face aux défis à venir ? Les réponses aujourd'hui transcrites dans le « Livre Blanc de l'agriculture et de la forêt » se sont construites dans une **démarche de concertation au printemps 2016**. Etat des lieux et orientations ont été partagés avec les 70 organisations professionnelles agricoles et forestières des Savoie. Les dizaines de retours et contributions ont été traitées et les services des

Conseils départementaux largement associés. La Chambre d'agriculture a rempli son rôle en matière d'orientation et de négociation. Dans un contexte d'application de la loi NOTRe et d'affirmation des compétences économiques du Conseil régional, ce travail collectif a permis de **préserver la totalité des crédits alloués à notre agriculture** et d'organiser leur redistribution. Le travail se poursuit pour des actions économiques dont la continuité de financement n'est pas assurée. 2017 sera une année de transition pour évaluer les possibilités d'adaptation.

## 400 REPRÉSENTATIONS ACTIVES

Emettre des avis mais aussi être force de proposition, c'est ainsi que nous concevons notre mission de représentation.

Où s'exercent cette réflexion et cette présence continues ?

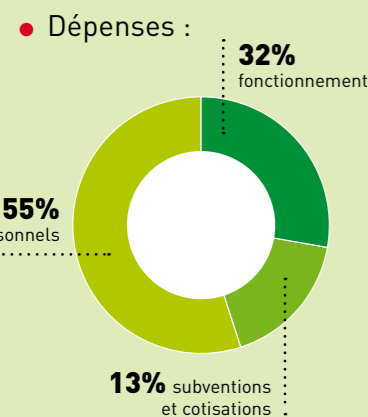
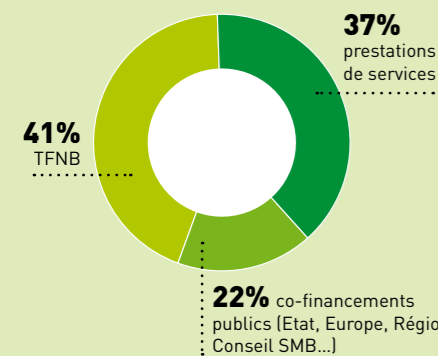
- 30 réunions internes aux élus de la Chambre (Sessions, réunions du Bureau, Commission permanente)
- 10 réunions en lien direct avec les territoires (Groupes d'Echanges Territoriaux)
- 50 réunions thématiques : groupes de travail réunis sur les grands enjeux
- Représentations permanentes dans des instances externes : CDOA (installation), CDPENAF (foncier)...

- 01-02 Des priorités réaffirmées
- 03-04 Entreprises et conseils
- 05 Territoires
- 06-07 Filières
- 07-08 R&D - Prospective - Innovation



### CHIFFRES CLÉS

- 13 M d'€ de chiffre d'affaire
- 120 collaborateurs Equivalents Temps Plein (126 personnes)
- Recettes :



Nous avons identifiés 5 défis pour notre agriculture et notre forêt qui se déclinent en 5 priorités d'interventions. Les **5 défis** à relever :

1. conserver le maximum de valeur ajoutée de l'activité agricole et forestière pour les acteurs savoyards
2. s'assurer du renouvellement des générations et des savoir-faire, de la pérennité des exploitations agricoles
3. s'assurer de la pérennité de services collectifs (économiques et de développement) pour l'agriculture et la forêt
4. organiser une gestion concertée pour des ressources majeures indispensables à notre activité : le foncier et l'eau
5. s'adapter au changement climatique (prévoir, s'adapter, se protéger) et maintenir un lien avec la population locale

Les **5 priorités** sur lesquelles les politiques publiques doivent faire converger leurs interventions :

1. renforcer la compétitivité et la pérennité des entreprises : installer, transmettre, investir, conseiller, préserver le foncier...

2. organiser et animer des projets de filières : organiser des filières viande, maraîchage, le bio, les circuits courts, professionnaliser les filières ambassadrices...
3. participer au développement territorial : conduire des projets locaux, encourager la biodiversité, mener une politique pastorale, conforter le développement forestier
4. avoir des responsables professionnels engagés et investir dans la prospective, la Recherche & Développement, l'innovation et la formation
5. être présent au moment de grandes difficultés ou de crises

Ces priorités permettent de décliner des actions opérationnelles. L'objectif est bien de **conforter et développer ce qui fait le cœur et l'originalité du modèle savoyard** en tenant compte des modalités d'intervention et des compétences de chaque collectivité.

### UNE QUALITÉ DE SERVICES CERTIFIÉE

L'écoute et l'efficacité font partie des engagements majeurs de la Chambre d'Agriculture Savoie Mont-Blanc dans l'exercice de ses activités de services et de formation.

#### LES INDICATEURS 2016 :

- **88%** de satisfaction pour la prise en compte des besoins et du contexte avant intervention
- **81%** de satisfaction pour l'efficacité des interventions : niveau des résultats obtenus pour les prestations réalisées
- **90%** de satisfaction globale pour l'ensemble des activités de conseil et de formation



## ENTREPRISES ET CONSEILS

### Un accompagnement personnalisé

Une nouvelle approche est développée pour un accompagnement plus personnalisé des porteurs de projet d'installation (y compris hors DJA) tout en engageant des actions territorialisées pour favoriser l'installation et la transmission en Savoie Mont-Blanc. Aux différentes phases de la vie de l'exploitation, les équipes apportent aux agriculteurs des appuis conseils individuels ou collectifs et des formations.

### FORMATION DES AGRICULTEURS

Des rendez-vous pour développer toutes les compétences.

- 94% des stagiaires attribuent une note globale supérieure ou égale à 8 sur 10
- 1 900 journées de formation assurées en 128 stages
- 1 337 agriculteurs formés
- mise en place de 2 calendriers semestriels pour visualiser toute l'offre
- une nouvelle lettre d'information électronique « vos rendez-vous formation » envoyée 7 fois par an à 3 300 destinataires
- des partenariats renforcés : CFPPA La Motte Servolex et Contamine/Arve, Centre d'Élevage de Poisy, ENILV, Groupes de développement...
- des financements optimisés pour limiter les frais d'inscription (aucun frais dans 80% des cas)

**Etre à l'écoute : c'est l'univers formation à la Chambre d'Agriculture !** Pour capter les nouveaux besoins exprimés par les agriculteurs, nous avons construit l'offre de formations en prenant en compte chaque bilan rempli par les stagiaires et les souhaits émis en tours de table, en accueillant les demandes directes au téléphone, en écoutant les retours des conseillers et des réseaux



partenaires... Grâce à ce haut niveau d'écoute, l'offre de formation s'est enrichie de nouvelles thématiques pour satisfaire un maximum de demandes singulières et souvent novatrices.

### 6 formations pour concilier performance économique et environnement

Irrigation, fertilisation, agronomie et autonomie alimentaire, méthanisation, maraîchage bio sur petites surfaces, bas volumes... Les formations apportent des solutions pour amorcer ou renforcer des systèmes de production rentables à faible pression sur l'environnement. Les ressources naturelles (eau, énergie, éléments minéraux...) sont utilisées pour la production agricole tout en maintenant les capacités de renouvellement du milieu.

### CONSEIL RELATIONS HUMAINES

Pour concilier relations humaines et performances dans les exploitations agricoles et les organisations collectives.

- 69 Stages Reprise Exploitation agricole
- 23 suivis post installation
- 8 accompagnements Installation GAEC
- 9 accompagnements RH dans les sociétés

Fin 2016, la Chambre d'Agriculture a validé le développement de l'activité « relations humaines ». Il s'agit de proposer, à toute exploitation agricole et à chaque agriculteur, la possibilité de prendre du recul et de modifier ses pratiques en recentrant son énergie sur ses priorités en cohérence avec son projet professionnel et son projet de vie.

### Une nouvelle offre de formations et des services autour de 5 axes :

- coaching individuel : intégrer pleinement l'humain dans vos stratégies de performance
- coaching d'équipe : mobiliser et développer l'efficacité collective et la communication
- gestion et résolution de conflits par la médiation et/ou la négociation
- cohésion d'équipe
- suivi de période d'essai



## ETABLISSEMENT INTERDEPARTEMENTAL D'ELEVAGE

Assurer l'identification animale et la traçabilité

- 292 344 mouvements d'animaux enregistrés pour les bovins au titre de l'Identification Pérenne Généralisée
- 87 648 paires de boucles de naissances livrées
- 298 visites d'élevages dont 141 pour les suivis qualité
- 82 864 passeports édités et envoyés aux éleveurs
- 20 140 ovins et caprins enregistrés au recensement annuel



Pour un même niveau de service, le coût moyen par éleveur est en baisse.

## D'AUTRES ACTIVITES ET SERVICES...



- 402 rendez-vous au Point Accueil Installation
- 76 PPP agréées
- une centaine d'installations dont 63 avec DJA
- Cap Réussite : accompagnement de 30 dossiers d'installation et de 20 dossiers de modernisation
- 110 rendez-vous au Point Accueil Transmission
- 870 exploitants ont bénéficié d'un conseil pour leur déclaration PAC
- 130 diagnostics ou prestations conseil pour des bâtiments d'élevage
- 111 audits Démarche de Progrès Lait de Savoie
- 27 exploitations accompagnées dans le cadre du label Suisse Garantie
- + de 1 000 dossiers traités par le Centre de Formalités des Entreprises
- 280 contrats d'apprentissages enregistrés dont 35 accompagnements personnalisés
- 110 accompagnements Publics fragiles (Regain des Savoie et RSA)

- une activité permanente d'émergence de projets : accompagnement à la création de nouveaux GIEE en Bauges et Maurienne ; projets méthanisation dans le Genevois, les Bauges, le Pays de Thônes, la Tarentaise ; des projets de territoire multi-acteurs dans l'Albanais 74 et l'Agglomération d'Annemasse ; des projets circuits courts : marchés d'Aiguebelette, points de vente collectifs dans le Chablais et la Vallée d'Arve, mise en place d'une filière viande ovine locale en lien avec Saveurs des Aravis, valorisation des déchets de pépinières viticoles en Cœur de Savoie, valorisation du bois énergie dans différents territoires
- des prestations assurées à la demande des collectivités : animation des PSADER (Chablais, Métropole Savoie, Maurienne Tarentaise), approvisionnement des cuisines centrales de La Motte Servolex et Albertville, accompagnement de l'AFP du Cormet de Roselend, projets agricoles de Cœur de Savoie dont la réouverture du vignoble de Détrier et un concours photo pour la valorisation de l'agriculture, SCoT du Chablais, schéma directeur de Chautagne...
- des prestations assurées pour le compte des structures locales ou des filières : irrigation et foncier en Maurienne et Tarentaise, sites internet des territoires de Tarentaise



**Opération pilote sur Métropole Savoie** pour réduire les usages de produits phytosanitaires tout en garantissant la triple performance environnementale, humaine et surtout économique des exploitations viticoles et arboricoles du territoire. Un important travail de mobilisation des agriculteurs et des partenaires (3 Communautés de Communes, CISALB, Agence de l'Eau...) a permis de définir des enjeux communs et de construire un plan d'actions avec des mesures collectives, du conseil technique, des aides aux investissements et des aides surfaciques sous forme de Mesures Agro Environnementales.

et Maurienne, promotion des producteurs du Giffre et Pays du Mont Blanc, dynamique de renouvellement des générations en Tarentaise, accompagnement des abattoirs (Megève, St Etienne de Cuines et Bourg St Maurice), appui à l'animation de structures professionnelles locales dont la structuration du GE Vocation Remplacement à l'échelle de l'Agglomération d'Albertville, PIDA Reblochon : devenir des alpages laitiers

## TERRITOIRES

Présente en permanence dans les territoires savoyards, engagée sur l'émergence de projets locaux et sur les questions d'aménagement et d'urbanisme, la Chambre d'Agriculture Savoie Mont-Blanc est également actrice en matière d'environnement et de développement forestier.

## AMENAGEMENT - URBANISME

Suivi et avis sur documents d'urbanisme et projets d'équipement du territoire, expertises pour diminuer l'emprise sur le foncier agricole.

- 78 avis rendus toutes procédures d'urbanisme confondues
- 35 avis sur PLU arrêts dont 6 avis défavorables
- 300 avis sur PC-CU liés à la règle de réciprocité, information et médiation
- CDCEA-CDEPENAF : participation en tant que personne publique associée et prise en compte des enjeux agricoles
- 3 études d'impacts : mise en 2X2 voies A41Nord, Projet autoroute Machilly-Thonon, Club MED-Société Grand Massif
- 19 diagnostics agricoles PLU
- 2 diagnostics agricoles PLU Intercommunaux
- 1 étude SCOT

## PLATEFORME INFO JURIDIQUE

Baux, distances, servitudes, préemption, chemins ruraux...



- plus de 500 appels traités : 130 h de communication
- 35 entretiens sur rendez-vous

## DEVELOPPEMENT TERRITORIAL

Actions collectives agricoles et partenariats locaux pour le développement agricole et rural.



- Chamb'Agri contact : 360 entretiens individuels auprès des agriculteurs pour recueillir les préoccupations majeures et les questions de chacun.



- 9 renouvellements de conventions de partenariat avec des collectivités ou des groupements : Cœur de Savoie, Avant Pays Savoyard, Tarentaise, Maurienne, Bauges, Chartreuse, Beaufortin, Bassin Albertvillois, Pays du Mont Blanc et émergence de nouveaux projets de convention : Grand Annecy

## DEVELOPPEMENT FORESTIER

Organisation de chantiers forestiers en forêt privée, limite de parcelles, projets de dessertes pour favoriser l'exploitation et la vente de bois.



- 52 chantiers finalisés concernant 2 527 propriétaires et 3 001 parcelles sur 916 ha
- 46 238 m<sup>3</sup> de bois d'œuvre mobilisés
- dessertes forestières : animation de 14 projets pour 45 km de routes ou pistes forestières permettant l'exploitation de 1 632 ha
- animation foncière : création d'une Association de 261 propriétaires à Vailly (La Féclaz) pour 1 010 parcelles et 172 ha de forêt



## ENVIRONNEMENT

Eau, biodiversité, zones humides, écophyto, épandages pour concilier production et pratiques respectueuses de l'environnement.



- avis SAGE (Schéma d'Aménagement et de Gestion des Eaux) et SLGRI (Stratégie Locale de Gestion des Risques Inondation) du bassin versant de l'Arve
- suivi de 11 Contrats de Bassin Versant
- expertise de la cartographie des cours d'eau en lien avec les DDT
- réalisation du Guide de bonnes pratiques en zones humides
- 1 000 ha en cultures dérobées polliniques pour 200 exploitations
- animation, diagnostics et contractualisation pour 5 PAEC : CC4 Rivières, Belledonne, Mont Blanc Giffre, Chablais, Fier-Aravis
- étude de faisabilité gestion des effluents d'élevage et projet de méthanisation en vallées de Thônes
- 21 fermes polyculture élevage et viticulture suivies dans le réseau Dephy avec une baisse de 50 % de l'Indice de Fréquence de Traitements Phytosanitaires en viticulture et de 36 % en polyculture élevage par rapport à l'IFT régional (objectif du plan national Ecophyto : - 50 % d'ici 2025)
- 110 diagnostics et lancement d'accompagnements sur la pérennité des alpages laitiers en Reblochon
- définition d'une intervention sur les enjeux technico-économiques individuels et collectifs sur les pratiques pastorales

**Accompagner les projets des filières savoyardes**

Apporter l'expertise pour l'organisation et le développement des filières : économie agricole, circuits courts, conseil technique spécialisé en fourrage et agronomie, productions végétales, agriculture biologique.

**PROJETS DE FILIERES**

- au sein de l'Interprofession Laitière Savoyarde et de l'Association de gestion des Règles collectives de Volumes Individuels AOP-IGP des Savoie (ARVI) : appui à la réflexion sur l'évolution des règles de gestion de la production
- amélioration de la visibilité de la filière caprine sur les Savoie avec le regroupement des Syndicats caprins et du Syndicat Interprofessionnel de la Tomme de Chèvre de Savoie
- formations collectives et visites techniques individuelles dans le cadre du **Pôle fromager fermier**



- déploiement des mesures du Contrat Régional d'Organisation de Filière Bovins lait 2016-2019
- réalisation d'une partie du « Contrat de filière émergente » pour 5 actions structurantes dans les filières viandes des Savoie
- coordination de la 8<sup>ème</sup> édition du « Printemps des chèvres » avec plus de 4 000 visiteurs



**Validation et signature du plan de compétitivité économique pour les pépinières de vigne.**

Les entreprises de la filière se sont professionnalisées. Mais la production reste atomisée et fragilisée par la concurrence internationale. Le plant de vigne se trouve au cœur d'enjeux sanitaires, environnementaux, économiques, qualitatifs... impactant l'avenir de la vigne. La Région apporte un soutien financier pendant 3 ans à la structuration de la filière.

**FOURRAGE ET AGRONOMIE**

Valorisation des sols et des prairies, expertise systèmes et autonomie fourragère.



- 37 diagnostics autonomie alimentaire
- +12% d'abonnés Mes Parcelles
- 23 plans de fumure ou d'épandage
- 30 rencontres techniques sur des thèmes variés
- 17 bulletins herbe diffusés à 700 éleveurs de mars à juin



- mise en service du site de méthanisation/compostage de Terragr'eau
- mise en place MAEC Chartreuse : 10 diagnostics réalisés, 195 ha engagés
- suivi systèmes fourragers avec les agriculteurs de la Coopérative des Arves
- 2<sup>ème</sup> année de suivi de 15 fermes de références, notamment sur les filières fromagères de qualité
- de nouveaux projets d'expérimentation et Recherche & Développement : essais « engrais complexes », références fourrages/séchage en grange, stratégie de mécanisation, références Travail sur la zone Beaufort et poursuite des projets en cours : outil Dialog'Alp, Pâtur'RA, prairies naturelles dégradées...



**Lancement du suivi « optimisation du pâturage des vaches laitières » : entre 3 et 9 visites par ferme.**

Véritable démarche de copilotage du pâturage avec l'éleveur, ce suivi permet de travailler d'avril à l'automne sur les pratiques d'alimentation du troupeau laitier, sous forme de visites régulières sur l'exploitation, de préconisations, d'ajustements en temps réel.



**DEVELOPPEMENT DE L'AGRICULTURE BIOLOGIQUE**



- 12 diagnostics de conversion engagés
- la parution du panorama de l'agriculture biologique des Savoie
- 6 rencontres du Comité technique régional pour le pilotage du Plan bio



En écho aux préoccupations des agriculteurs et des collectivités, l'organisation d'une conférence a permis d'apporter un regard expert sur **la production maraîchère sur petites surfaces** auprès d'élus, de porteurs de projets, de gestionnaires de cantine... pour montrer la réalité technique et économique de ces modèles d'exploitations déjà présents en Pays de Savoie.

**CIRCUITS COURTS**

Commercialisation de produits, réseau Bienvenue à la ferme



- des études de marchés, plan de communication pour les agriculteurs
- une fréquentation croissante sur [www.producteurs-des-savoie.com](http://www.producteurs-des-savoie.com) avec 19 500 connexions mensuelles
- lancement de l'application smart-phone : « Mon panier des Savoie » pour permettre aux consommateurs de géolocaliser les producteurs
- 70 fermes ont participé à la 20<sup>ème</sup> édition « Prenez la clé des champs »
- une soirée Circuits courts animée pour 40 producteurs sur le « juste prix », la mise en valeur du point de vente et la communication sur la vente directe



- les 6 gares partenaires « Paniers fraîcheurs SNCF » ont opté pour la prestation de suivi assurée par les conseillers circuits courts
- l'acquisition de références en production fermière et sur les résultats technico-économiques des points de vente



**Style direct**, la lettre d'information électronique des circuits courts a été envoyée 3 fois par an. Elle propose à plus de 900 producteurs des actualités, des informations réglementaires, des formations et des services.



**ARBORICULTURE ET MARAICHAGE**

Conseil technique



- 37 bulletins techniques arboriculture diffusés en saison
- 1 guide annuel des arboriculteurs
- démonstration « désherbage mécanique » avec 30 participants
- visites techniques dans le cadre de l'IGP Pommes et Poires de Savoie
- appuis chef de culture en arboriculture et maraîchage
- 6 réunions bout de champ en maraîchage
- + 5% d'adhérents au Groupement Technique des Producteurs de Légumes
- une centaine de visites techniques individuelles chez les adhérents au GTPL



- administration et animation des structures de filières
- construction d'une stratégie territoriale intégrée (amont-aval) pour développer la production et la consommation de légumes locaux sur le Bassin annécien



**R&D - PROSPECTIVE - INNOVATION**

**Anticiper les évolutions**

Analyses, diagnostics, expertises et prospective... Pour la performance du conseil aux agriculteurs, pour la pertinence des orientations portées par les responsables professionnels, la Chambre d'Agriculture investit et agit sur plusieurs plans.

**POLITIQUE MONTAGNE AVEC LE SUACI MONTAGN'ALPES**



- élaboration des critères pour la mise en place d'une zone montagne difficile
- travail sur la gestion des Droits à Paiement de Base sur les surfaces collectives et relais d'information aux groupements pastoraux

Les Chambres d'agriculture des Alpes du Nord et de la Drôme depuis 2014 organisent via le SUACI la défense de l'agriculture de montagne auprès des instances administratives et politiques. Une fonction importante pour l'agriculture des territoires de Savoie Mont-Blanc

## PROSPECTIVE ECONOMIQUE



- suivi de la conjoncture agricole : 4 notes trimestrielles + 1 note de synthèse annuelle
- sécheresse 2015 : concertation et instruction des 184 dossiers d'aide par délégation des Conseils départementaux
- suivi des aléas climatiques du printemps et de début d'automne 2016 en lien avec les services de l'Etat et les collectivités territoriales
- Plan de Compétitivité et d'Adaptation des Exploitations : veille et communication des appels à candidatures et échanges techniques
- PAC : veille règlementaire, interventions techniques et information des agriculteurs
- PAC : révision des Zones Défavorisées Simples avec la Chambre régionale d'Agriculture et les DDT.



- études et expertise sur des projets territoriaux : Albanais 74, Chablais, irrigation massif de l'Épine... et des projets de filières : CROF lait, étude stratégique PIDA Tome des Bauges, pépiniéristes viticoles
- réalisation d'un panorama des aides aux investissements des exploitations agricoles dont celles du PCAE
- conception de support et outils techniques et économiques à destination des conseillers : TRACE et Tech'O, démarche « Analyse Cohérence Système »...



Lancement de la **démarche « Prospective systèmes »** sur les systèmes d'exploitation de demain. Ou comment les exploitations agricoles savoyardes sont amenées à s'adapter, muter, innover (travail avec des allers-retours entre les conseillers et des agriculteurs)

## RECHERCHE & DÉVELOPPEMENT AVEC CERAQ

CERAQ, Centre de Ressources pour l'Agriculture de Qualité de montagne est le centre de R&D des Chambres d'agriculture Savoie Mont-Blanc et Isère et des filières fromagères savoyardes. En 2016, ce sont plus de 300 jours agents qui ont été engagés par Savoie Mont-Blanc sur les axes « Systèmes d'élevage » et « Performance et durabilité » (voir infos déjà présentes dans « fourrage et agronomie » pôle Filières). Ces projets garantissent l'utilisation des références, outils, résultats dans l'activité de conseil.



La **finalisation de l'outil Dialog'Alpes**, concentré de références et méthodes pour le diagnostic des pratiques fourragères montagnardes des Alpes du nord.

## INNOVATION

L'innovation est une priorité pour le réseau des Chambres d'Agriculture. La 2<sup>ème</sup> édition d'Innov'Action en Savoie Mont-Blanc s'est déroulée sur 3 exploitations pour aborder :

- l'autonomie fourragère en AOP
- zéro herbicide en viticulture
- maxi pâture et mini concentrés : réorienter le système.

La démarche vise à repérer les innovations et favoriser leur transfert par les agriculteurs pour d'autres agriculteurs.

Ces 3 journées ont rassemblé 118 participants, une fréquentation nettement supérieure à celle de 2015.



Certaines actions de la Chambre d'Agriculture Savoie Mont-Blanc sont soutenues par des partenaires dont :



## CENTRE D'ELEVAGE DE POISY

En 2016, le Centre d'Elevage a fait le plein avec 80 apprentis et 104 stagiaires. Les formations assurées sont le CAPA métiers de l'agriculture, CPE (Certification Professionnel d'Eleveur, ex Maitrise en Elevage), Certificat de spécialisation « conduite de l'élevage laitier » et diverses formations de perfectionnement d'une durée de 1 jour à 1 semaine. Le Centre d'Elevage confirme son positionnement : « faire pour apprendre » grâce à la ferme support et à une pédagogie adaptée.

Cultivons l'avenir ensemble

Retrouvez-nous sur 

[www.synagri.com/smb](http://www.synagri.com/smb)  
[www.services.casmb.fr](http://www.services.casmb.fr)

Bulletin d'information imprimé sur papier recyclé avec des encres végétales à 6 500 exemplaires.

Directeur de la publication : Patrice Jacquin

Chambre d'Agriculture Savoie Mont-Blanc  
52 avenue des Iles - 74994 Annecy Cedex 9  
40 rue du Terraillet - 73190 Saint Baldoph